

# CAPICORDA PREISOLATI AD INNESTO RAPIDO 0,25÷6 mm<sup>2</sup> PRE-INSULATED QUICK TERMINALS 0,25÷6 mm<sup>2</sup>



## MATERIALE

Ottone stagnato con bussola antivibrante in rame  
Tubetto PVC autoestinguente

## TIPO

Femmina

## MATERIAL

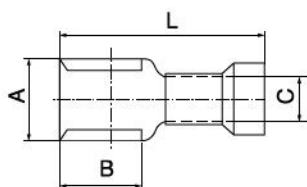
Tinned brass with antivibration copper sleeve  
self extinguishing PVC

## TYPE

Female

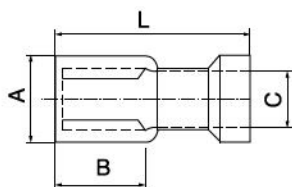
EAC CE

## FEMMINA PREISOLATA / PREINSULATED FEMALE



ARTICOLO ARTICLE	COLORE COLOUR	SEZIONE WIRE RANGE mm <sup>2</sup>	AWG	LINGUETTA TONGUE A	B	C	L	PEZZI PER CONFEZ. PCS PER PACK.	BLISTER con codice a barre with barcode
A00/P	Red	0,25÷1,5	22÷16	2,8x0,8	6	1,8	19	1000	100
A01/P		0,25÷1,5	22÷16	4,8x0,8	6	1,8	19	1000	100
A02/P		0,25÷1,5	22÷16	6,3x0,8	7,8	1,8	21	1000	100
A03/P		0,25÷1,5	22÷16	5,2x0,8	7,8	1,8	20	1000	100
A04/P		0,25÷1,5	22÷16	2,8x0,5	6	1,8	19	1000	100
A05/P		0,25÷1,5	22÷16	4,8x0,5	6	1,8	19	1000	100
A08/P		0,25÷1,5	22÷16	7,9x0,8	9,5	1,8	22,5	1000	100
B00/P		Blue	1,5÷2,5	16÷14	2,8x0,8	6	2,3	19	1000
B01/P	1,5÷2,5		16÷14	4,8x0,8	6	2,3	19,5	1000	100
B02/P	1,5÷2,5		16÷14	6,3x0,8	7,8	2,3	21	1000	100
B03/P	1,5÷2,5		16÷14	5,2x0,8	7,8	2,3	21	1000	100
B04/P	1,5÷2,5		16÷14	2,8x0,5	6	2,3	19	1000	100
B05/P	1,5÷2,5		16÷14	4,8x0,5	6	2,3	19,5	1000	100
B08/P	1,5÷2,5		16÷14	7,9x0,8	9,5	2,3	22,5	1000	100
C01/P	Yellow		2,5÷6	12÷10	4,8x0,8	6	3,4	21	500
C02/P		2,5÷6	12÷10	6,3x0,8	7,8	3,4	24	500	50
C09/P		2,5÷6	12÷10	9,9x1	12,5	3,4	28	500	50

## FEMMINA TOTALMENTE ISOLATA / FULLY INSULATED FEMALE



ARTICOLO ARTICLE	COLORE COLOUR	SEZIONE WIRE RANGE mm <sup>2</sup>	AWG	LINGUETTA TONGUE A	B	C	L	PEZZI PER CONFEZ. PCS PER PACK.	BLISTER con codice a barre with barcode
A00T/P	Red	0,25÷1,5	22÷16	2,8x0,8	6	1,8	18,5	1000	100
A01T/P		0,25÷1,5	22÷16	4,8x0,8	6	1,8	20	1000	100
A02T/P		0,25÷1,5	22÷16	6,3x0,8	7,8	1,8	21	1000	100
A04T/P		0,25÷1,5	22÷16	2,8x0,5	6	1,8	18,5	1000	100
A05T/P		0,25÷1,5	22÷16	4,8x0,5	6	1,8	20	1000	100
B00T/P	Blue	1,5÷2,5	16÷14	2,8x0,8	6	2,3	20	1000	100
B01T/P		1,5÷2,5	16÷14	4,8x0,8	6	2,3	20	1000	100
B02T/P		1,5÷2,5	16÷14	6,3x0,8	7,8	2,3	22	1000	100
B05T/P		1,5÷2,5	16÷14	4,8x0,5	6	2,3	20	1000	100
C02T/P		Yellow	2,5÷6	12÷10	6,3x0,8	7,8	3,4	24	500